

Latitude 5580

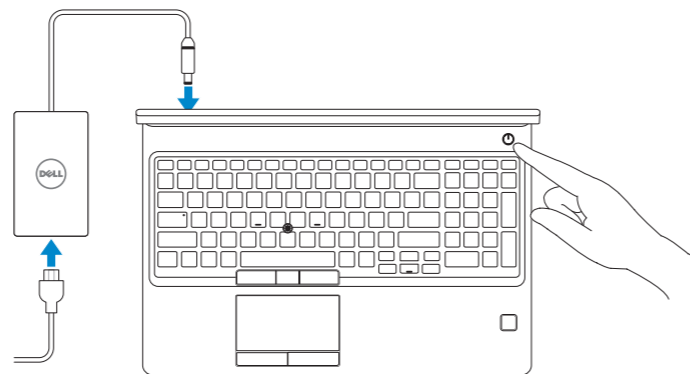
Quick Start Guide

Stručná příručka
Schnellstart-Handbuch
Przewodnik szybkiego uruchamiania
Stručná úvodná príručka



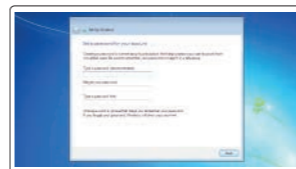
1 Connect the power adapter and press the power button

Připojte napájecí adaptér a stiskněte vypínač
Netzadapter anschließen und Betriebsschalter drücken
Podłącz zasilacz i naciśnij przycisk zasilania
Zapojte napájací adaptér a stlačte spínač napájania



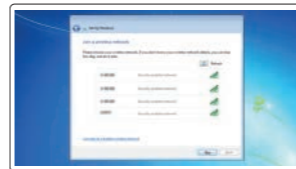
2 Finish Windows 7 setup

Dokončení nastavení systému Windows 7 | Schließen Sie das Setup von Windows 7 ab | Skonfiguruj system Windows 7 | Dokončite nastavenie systému Windows 7



Set a password for Windows

Nastavení hesla pro systém Windows
Kennwort für Windows festlegen
Ustaw hasło do systemu Windows
Nastavte heslo pre systém Windows



Connect to your network

Připojte se k síti
Mit dem Netzwerk verbinden
Podłącz komputer do sieci
Pripojte sa k svojej sieti

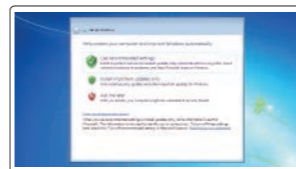
NOTE: If you are connecting to a secured wireless network, enter the password for the wireless network access when prompted.

POZNÁMKA: Pokud se připojíte k zabezpečené bezdrátové síti, zadejte po vyzvání heslo pro přístup k bezdrátové síti.

ANMERKUNG: Wenn Sie sich mit einem geschützten Wireless-Netzwerk verbinden, geben Sie das Kennwort für das Wireless-Netzwerk ein, wenn Sie dazu aufgefordert werden.

UWAGA: jeśli nawiązujesz połączenie z zabezpieczoną siecią bezprzewodową, wprowadź hasło dostępu do sieci po wyświetleniu monitu.

POZNÁMKA: Ak sa pripájate k zabezpečenej bezdrôtovej sieti, po vyzvaní zadajte heslo pre prístup k bezdrôtovej sieti.



Protect your computer

Ochrana počítače
Computer schützen
Chroń komputer przed wirusami
Chránite svoj počítač

Product support and manuals

Podpora a příručky k produktům
Produktsupport und Handbücher
Pomoc techniczna dotycząca produktu i instrukcje obsługi
Podpora a príručky produktu

Dell.com/support
Dell.com/support/manuals
Dell.com/support/windows

Contact Dell

Obráťte se na společnost Dell | Dell kontaktieren
Skontaktuj się z firmą Dell | Obráťte sa na spoločnosť Dell

Dell.com/contactdell

Regulatory and safety

Soulad s předpisy a bezpečnost
Informationen zu Vorschriften und Sicherheit
Zgodność z normami i bezpieczeństwo
Informácie o bezpečnosti a regulačné informácie

Dell.com/regulatory_compliance

Regulatory model

Směrniceový model | Vorschriftenmodell
Formalne oznaczenie modelu | Regulačný model

P60F

Regulatory type

Směrniceový typ | Vorschriftentyp
Formalne oznaczenie typu | Regulačný typ

P60F001

Computer model

Model počítače | Computermodell
Model komputera | Model počítača

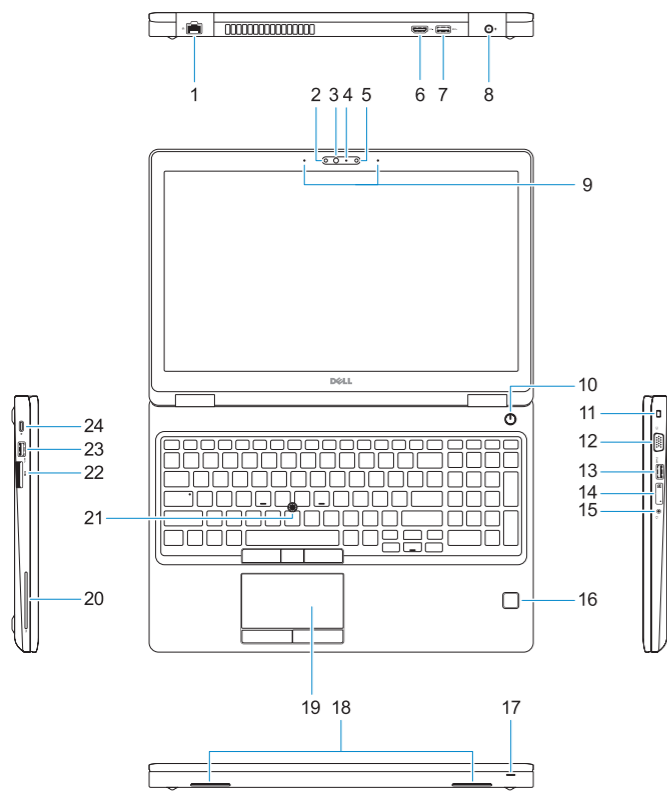
Latitude 15-5580



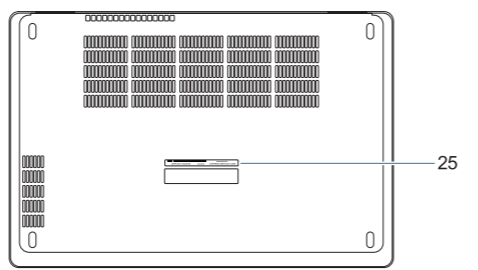
0JX81VA00

Features

Funkce | Funktionen | Funkcje | Funkcie



- 1. Network port
- 2. Infrared (IR) camera (optional)
- 3. Infrared emitter (optional)
- 4. Camera status light (optional)
- 5. Camera (optional)
- 6. HDMI port
- 7. USB 3.0 port
- 8. Power connector port
- 9. Dual array microphones
- 10. Power button
- 11. Noble Wedge lock slot
- 12. VGA port
- 13. USB 3.0 port with PowerShare
- 14. uSIM card slot (optional)
- 15. Headset/Microphone port
- 16. Touch Fingerprint reader (optional)
- 17. Battery charge status light
- 18. Speakers
- 19. Touchpad
- 20. Smart card reader (optional)
- 21. Pointstick (optional)
- 22. SD Card reader
- 23. USB 3.0 port
- 24. DisplayPort over Type-C connector/ optional Thunderbolt™ 3
- 25. Service tag label



- 1. Síťový port
- 2. Infračervená (IR) kamera (volitelná)
- 3. Infračervený vysílač (volitelný)
- 4. Indikátor stavu kamery (volitelný)
- 5. kamera (volitelná)
- 6. Port HDMI
- 7. Port USB 3.0
- 8. Port konektoru napájení
- 9. Dvoupásmové mikrofony
- 10. Tlačítko napájení
- 11. Slot pro bezpečnostní zámeček Nobel Wedge
- 12. Port VGA
- 13. Port USB 3.0 s technologií PowerShare
- 14. Slot pro kartu uSIM (volitelný)
- 15. Port náhlavní soupravy / mikrofonu

- 1. Netzwerkanschluss
- 2. Infrarot-Kamera (optional)
- 3. Infrarotsender (optional)
- 4. Kamerastatusanzeige (optional)
- 5. Kamera (optional)
- 6. HDMI-Anschluss
- 7. USB 3.0-Anschluss
- 8. Netzanschluss-Port
- 9. Dual-Array-Mikrofone
- 10. Betriebsschalter
- 11. Vorrichtung für Noble Wedge-Sicherheitsschloss
- 12. VGA-Anschluss
- 13. USB 3.0-Anschluss mit PowerShare
- 14. uSIM-Kartensteckplatz (optional)
- 15. Kopfhörer-/Mikrofonanschluss

- 16. Čtečka otisků prstů (volitelná)
- 17. Indikátor stavu nabití baterie
- 18. Reproduktoři
- 19. Dotyková podložka
- 20. Čtečka čipových karet (volitelná)
- 21. Ukazovací zařízení Pointstick (volitelné)
- 22. Čtečka karet SD
- 23. Port USB 3.0
- 24. Konektor DisplayPort přes USB Type-C / volitelně Thunderbolt™ 3
- 25. Servisní štítek

- 16. Fingerabdruckleser mit Touchfunktion
- 17. Anzeige für Ladezustand des Akkus
- 18. Lautsprecher
- 19. Touchpad
- 20. Smart Card-Leser (optional)
- 21. TrackPoint (optional)
- 22. SD-Speicherkartenlesegerät
- 23. USB 3.0-Anschluss
- 24. DisplayPort über Typ-C-Anschluss/ optional Thunderbolt™ 3
- 25. Service-Tag-Etikett

- 1. Port sieciowy
- 2. Kamera na podczerwień (opcjonalna)
- 3. Nadajnik podczerwiieni (opcjonalnie)
- 4. Lampka stanu kamery (opcjonalna)
- 5. Kamera (opcjonalna)
- 6. Złącze HDMI
- 7. Port USB 3.0
- 8. Złącze zasilania
- 9. Zestaw mikrofonów cyfrowych
- 10. Przycisk zasilania
- 11. Gniazdo blokady Noble Wedge
- 12. Gniazdo VGA
- 13. Port USB 3.0 z funkcją PowerShare
- 14. Gniazdo karty uSIM (opcjonalne)
- 15. Gniazdo mikrofonu/zestawu słuchawkowego

- 1. Sieťový port
- 2. Infračervená kamera (IR) (voliteľná)
- 3. Infračervený vysílač (voliteľný)
- 4. Kontrolka stavu kamery (voliteľná)
- 5. Kamera (voliteľná)
- 6. Port HDMI
- 7. Port USB 3.0
- 8. Port napájacieho kábla
- 9. Duálne mikrofóny
- 10. Tlačidlo napájania
- 11. Otvor na zámeček Noble Wedge
- 12. Port VGA
- 13. Port USB 3.0 s podporou PowerShare
- 14. Zásuvka na kartu uSIM (voliteľná)
- 15. Port mikrofonu/náhlavnej súpravy

- 16. Czytnik linii papilarnych (opcjonalny)
- 17. Lampka stanu akumulatora
- 18. Głośniki
- 19. Tabliczka dotykowa
- 20. Czytnik kart inteligentnych (opcjonalny)
- 21. Wskaźnik (opcjonalnie)
- 22. Czytnik kart SD
- 23. Port USB 3.0
- 24. Złącze DisplayPort przez USB Type-C/opcjonalnie złącze Thunderbolt™ 3
- 25. Etykieta ze znacznikiem serwisowym

- 16. Dotykový snímač odtlačkov prstov (voliteľný)
- 17. Kontrolka stavu nabitia batérie
- 18. Reproduktoři
- 19. Dotyková plocha
- 20. Čítačka kariet Smart (voliteľná)
- 21. Trackpoint (voliteľné)
- 22. Čítačka kariet SD
- 23. Port USB 3.0
- 24. Port DisplayPort cez USB Type-C (voliteľná technológia Thunderbolt™ 3)
- 25. Etiketa servisného štítkta